



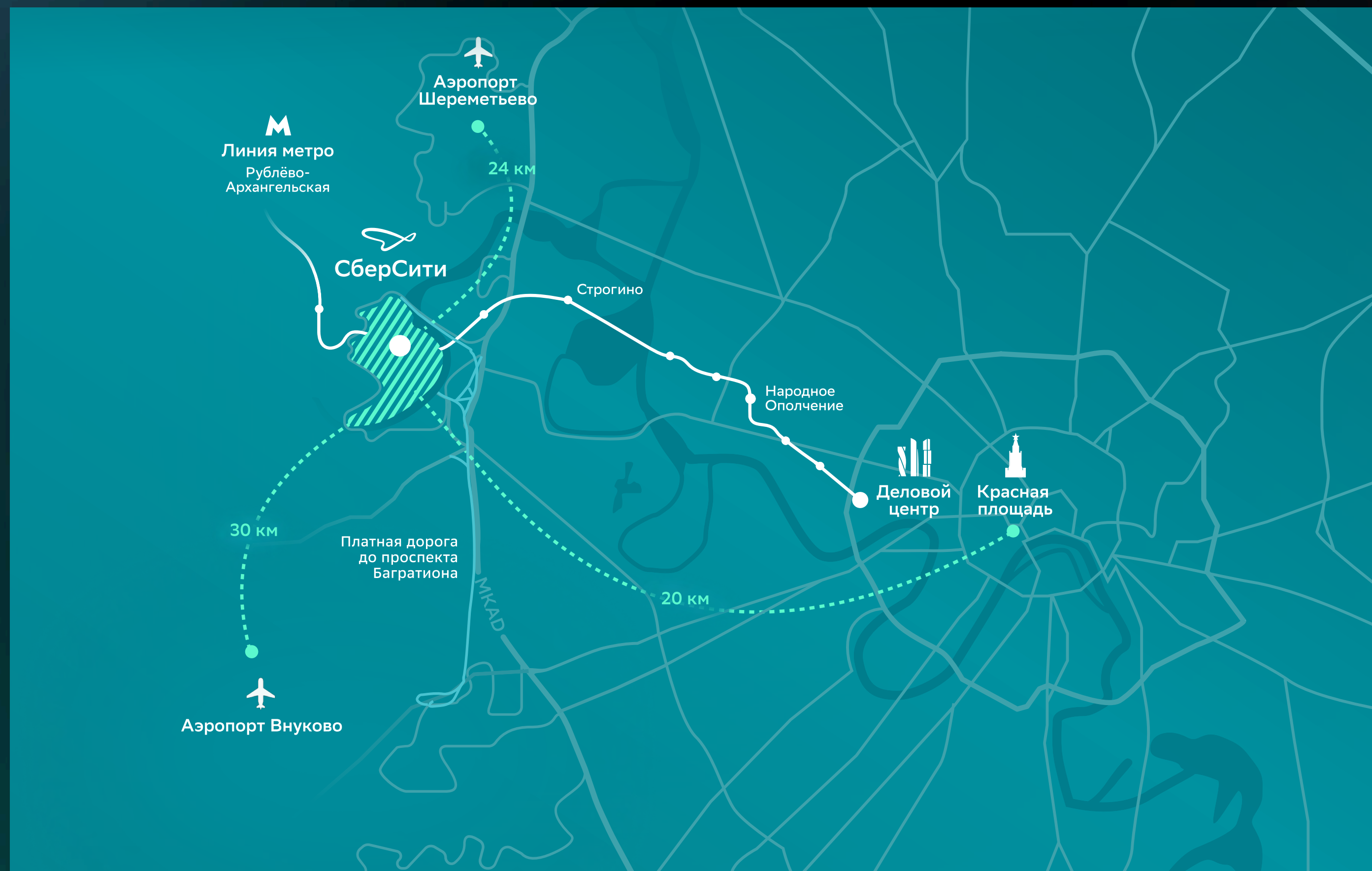
# Проект СберСити

В каталоге используются рендеры — предварительные визуализации объектов.  
Все представленные визуализации носят ознакомительный характер и могут отличаться от конечного изображения.

Май 2026

# Новый смарт-район, который проектирует и строит Сбер на западе Москвы

Мини-город с новой средой, уникальный по своим характеристикам и подходом к управлению территорией



## Быстрая связь с деловым центром Москвы

22 км

Расстояние до центра Москвы

3 км

Расстояние до МКАД

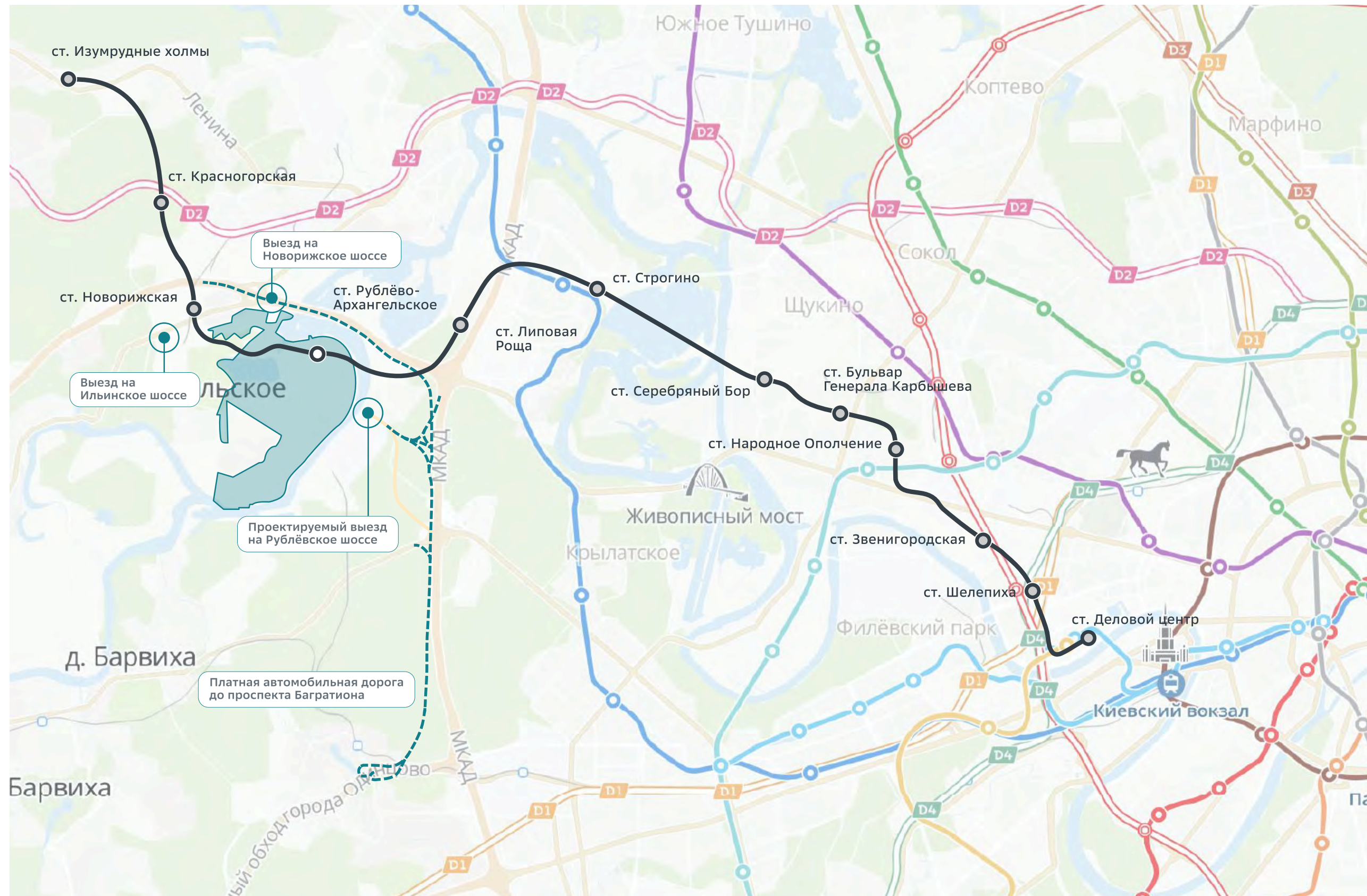
## Удобная транспортная инфраструктура внутри территории

37,5 км

Веломаршрутов

36 тыс.

Парковочных мест



—○—○— Строящаяся графитовая линия — Рублёво-Архангельская



Станция метро «Рублёво-Архангельское»: 27 минут до Москва-Сити, открытие в 2027 году

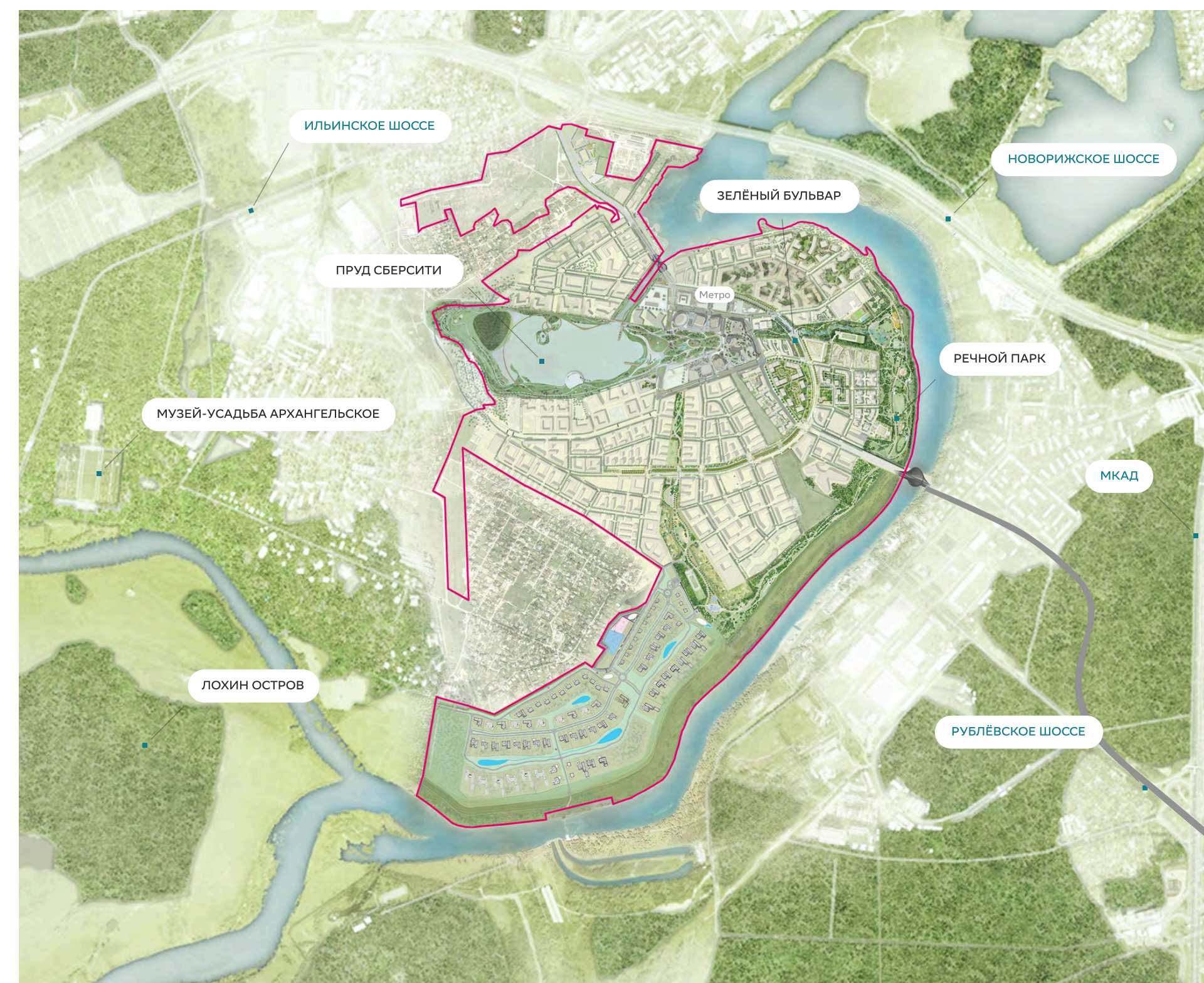


3 выезда с территории: Ильинское, Новорижское и Рублёвское шоссе



# 461 га

Природной территории в ЗАО Москвы



**5** млн м<sup>2</sup>  
недвижимости

**2,5** млн м<sup>2</sup>  
жилья

**65** тыс.  
жителей

Территория СберСити — первая в России и крупнейшая в мире территория, создаваемая по стандартам LEED ND\*.

**4** млн м<sup>2</sup>  
наземная площадь  
недвижимости

**833** тыс. м<sup>2</sup>  
офисов

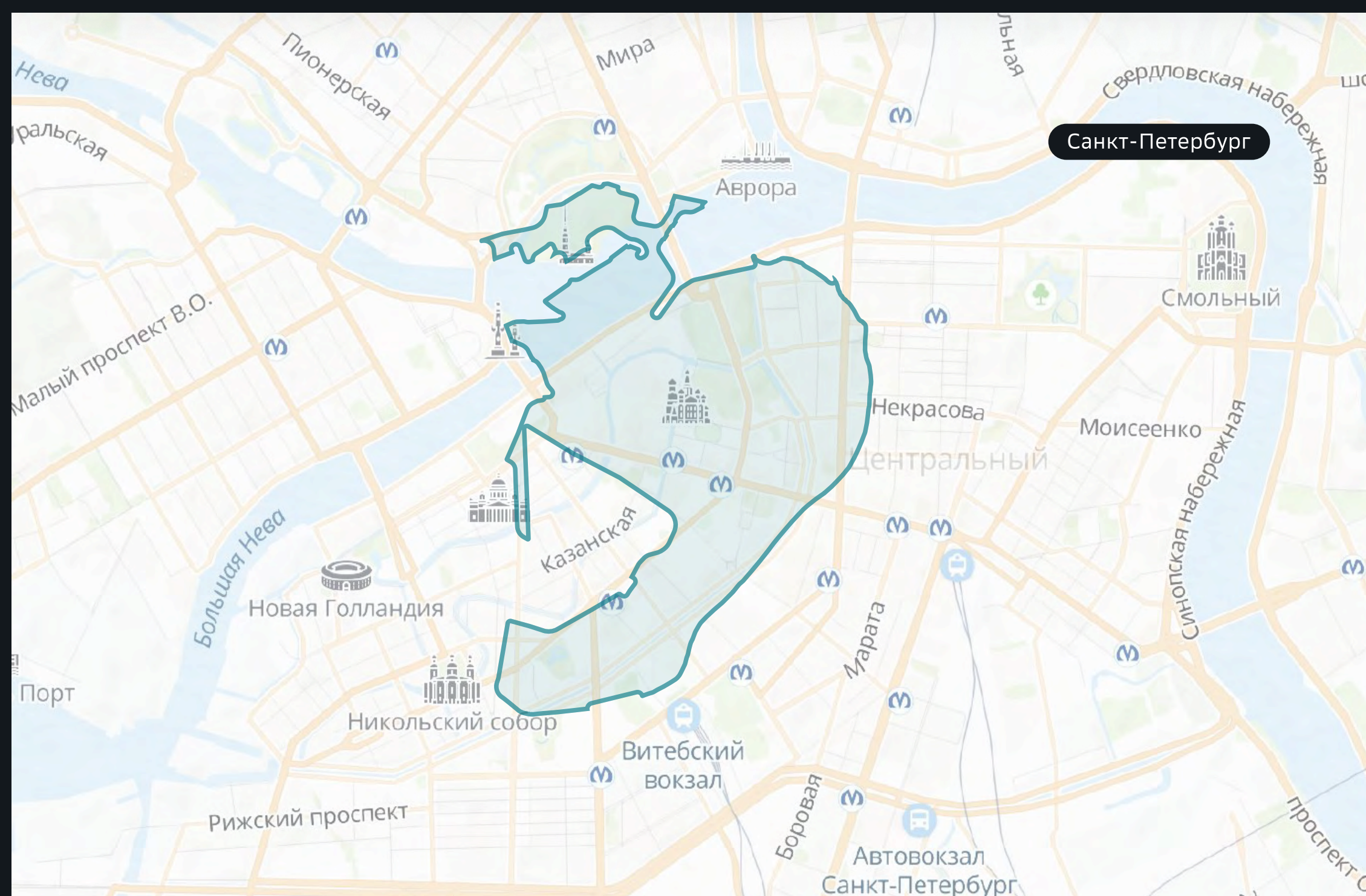
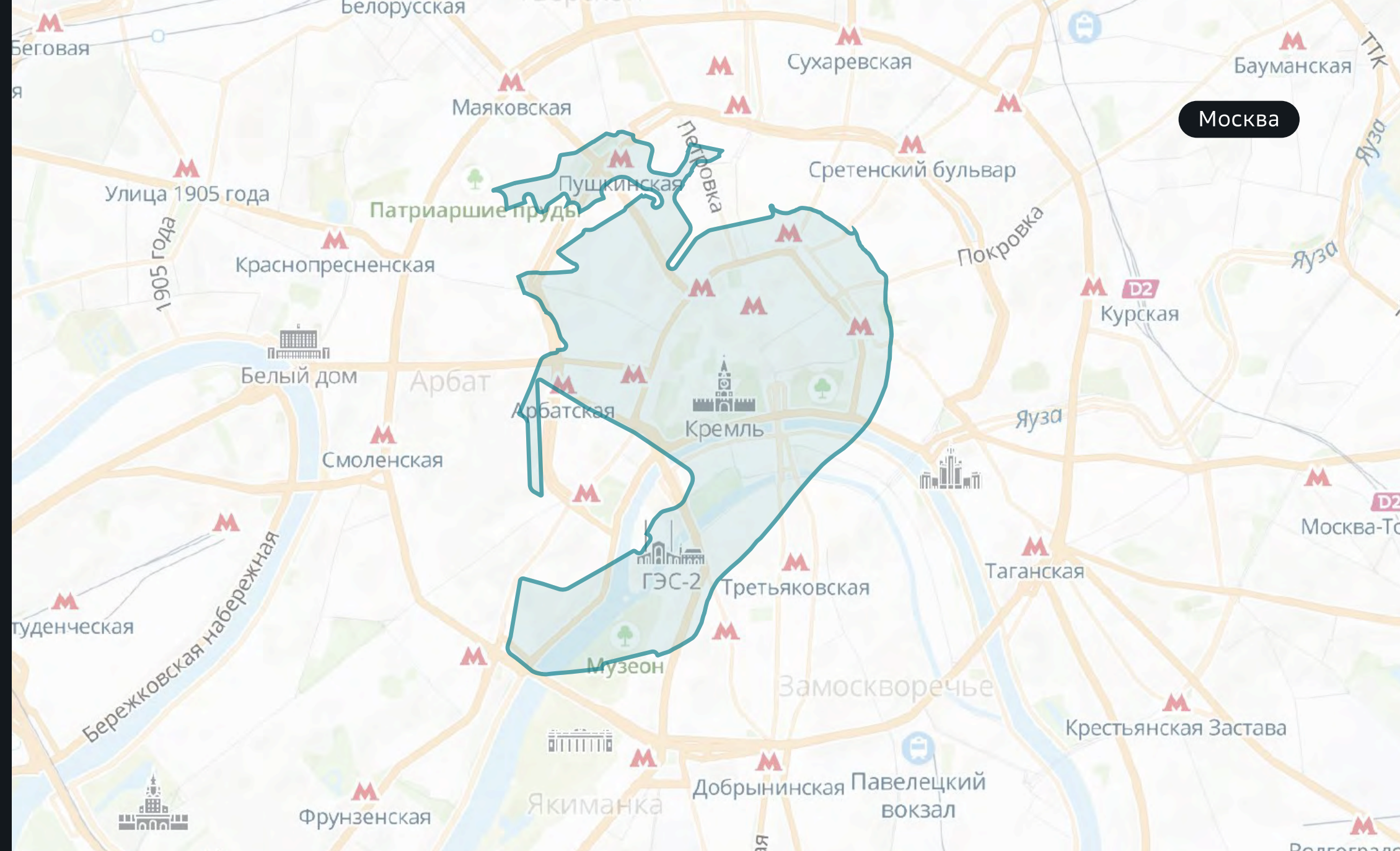
**70** тыс.  
сотрудников

\* Мы интегрировали ключевые продуктовые стандарты LEED ND, а также критерии национальных программ сертификации — CLEVER и «ДОМ.РФ» — в наш собственный продуктовый стандарт.

СБЕР СИТИ

461 гектар —  
это обширная  
территория,  
на которой с нуля  
строится целый  
городской район

Удобный, пешеходный и красивый —  
со всей необходимой инфраструктурой,  
как в исторических центрах Москвы  
и Санкт-Петербурга



Рублёвский мост — новый выезд на Рублёвское шоссе в 2027 году

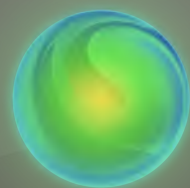


Мост через протоку реки Москвы — выезд на Новорижское шоссе



# Технологии умного города

Салют,  
запусти сценарий  
«Выходной дома»



## Действительно умная квартира



Умный  
ассистент  
Салют



Управление  
освещением

23 °C

Индивидуальный  
климат в каждой  
комнате



Центральное  
холодо-  
снабжение



Голосовое  
управление  
устройствами



Управление  
шторами

# Технологии энергообеспечения

**337** тыс. м<sup>2</sup>  
накопленное снижение  
выбросов CO<sub>2</sub>, к 2030 году

**70**%  
снижение выбросов  
парниковых газов



Энергоцентры  
как альтернатива городской  
котельной и кондиционерам



Энергомоделирование каждого  
объекта для определения  
реального потребления



Использование  
фотоэлектрических  
модулей

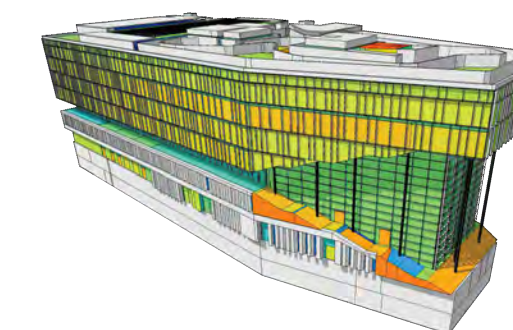


Бездымная технология  
и моделирование выбросов  
дымовых газов

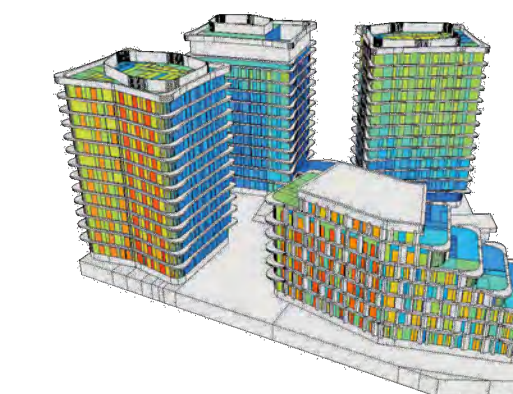


Зелёная генерация  
и накопители энергии

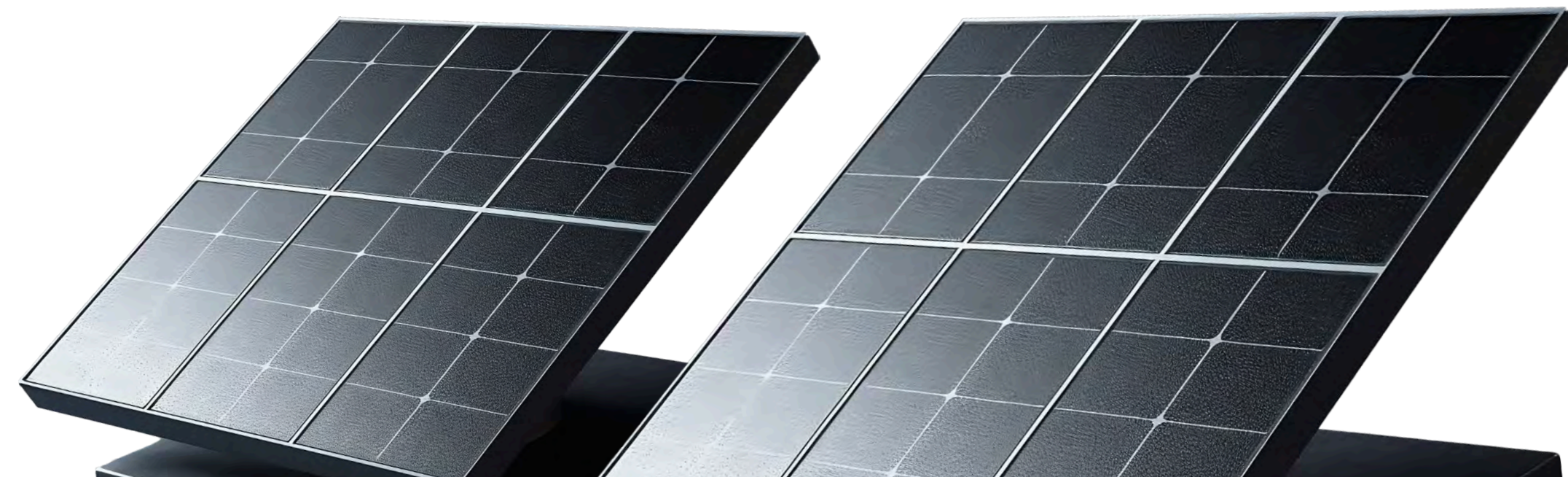
Цифровой двойник A24



Цифровой двойник B21



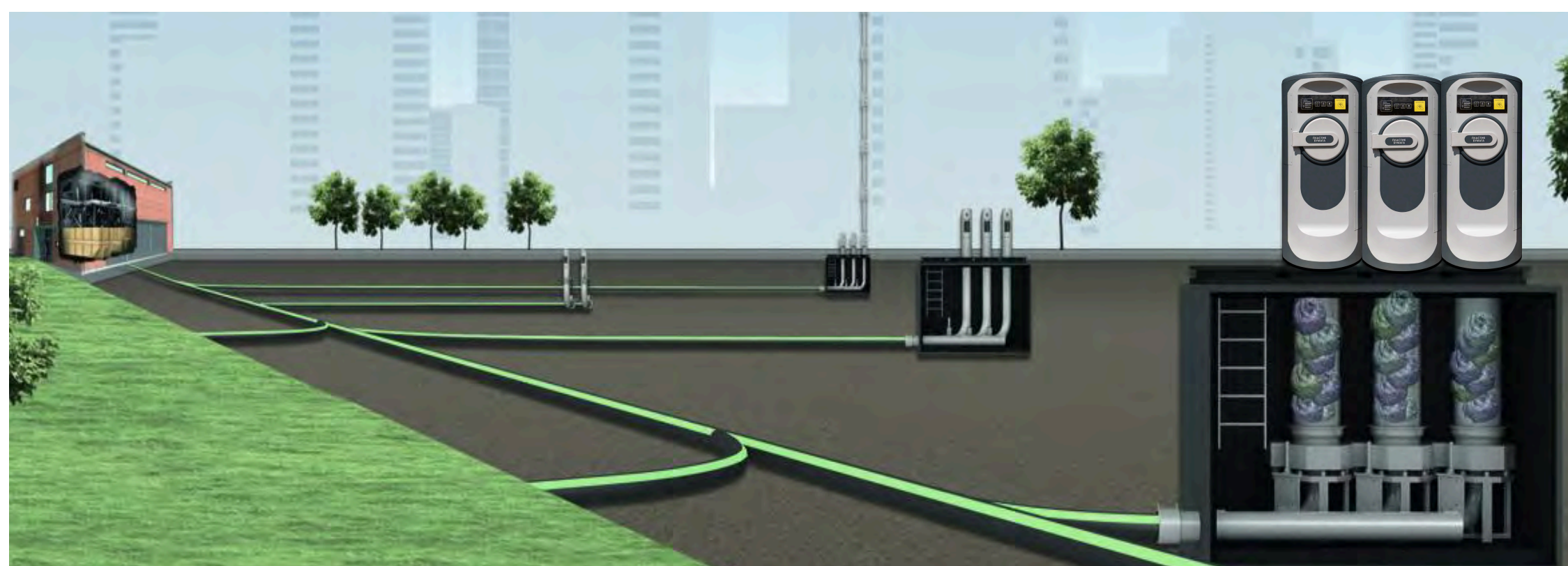
Фотоэлектрические модули



# Система вакуумного мусороудаления

до **27%** мусора утилизируется через диспозеры

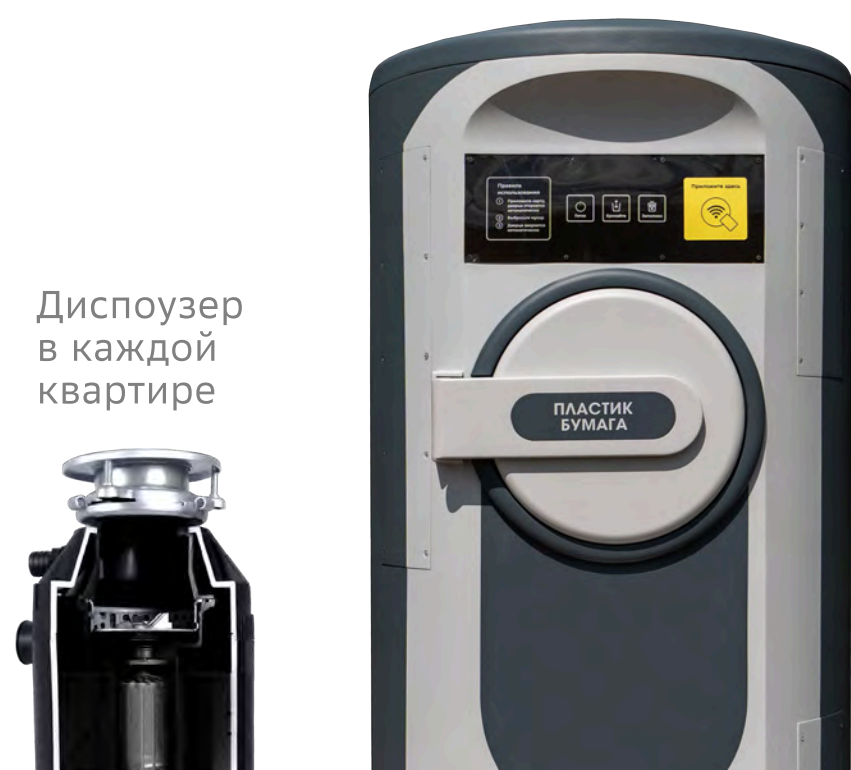
до **70%** отходов отправляется на переработку



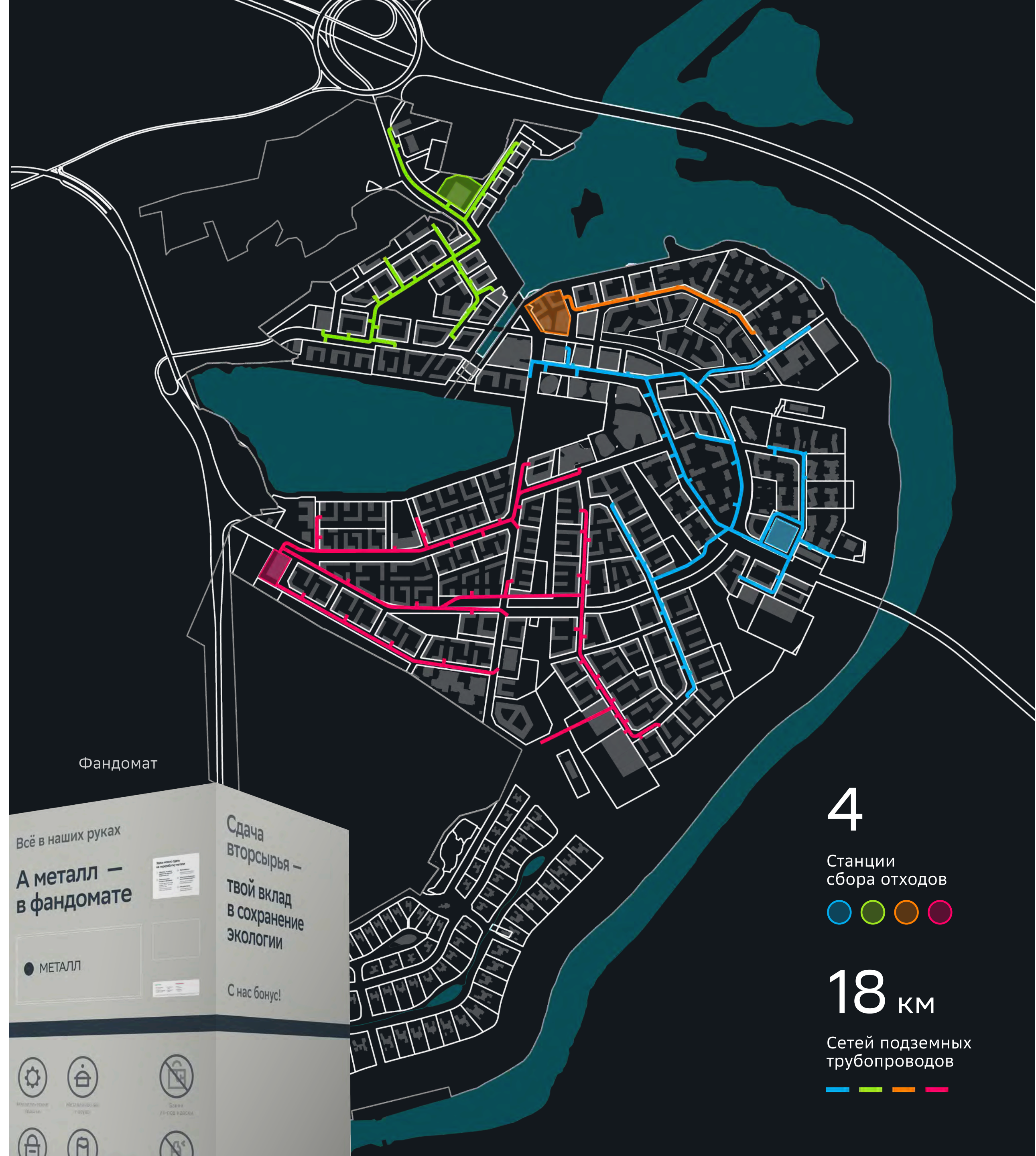
## Инфраструктура для многопоточной сортировки

- Пластик
- Стекло
- Крупногабаритные отходы
- Батарейки и лампочки
- Металл
- Бумага

Инлеты вместо контейнеров во дворах

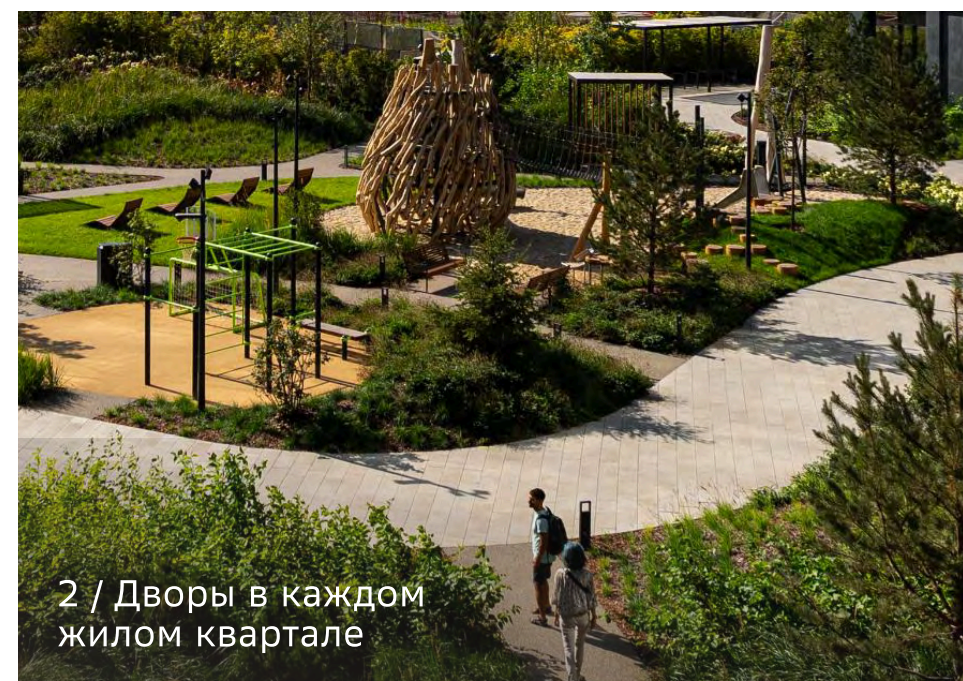


Диспозер в каждой квартире



# Благоустройство открытых пространств

Основа концепции общественных пространств — функциональное зонирование и бесшовные переходы между ними. Спортивная инфраструктура сочетается с местами для спокойного отдыха, которые непременно вписаны в природную среду. Озеленение в сочетании с активной геопластикой, отсутствие чёткой границы с парком и сохранение приватности двора — идея, которую мы используем внутри строящихся кварталов СберСити.



2 / Дворы в каждом  
жилом квартале



3 / Набережная  
пруда — 14,7 га



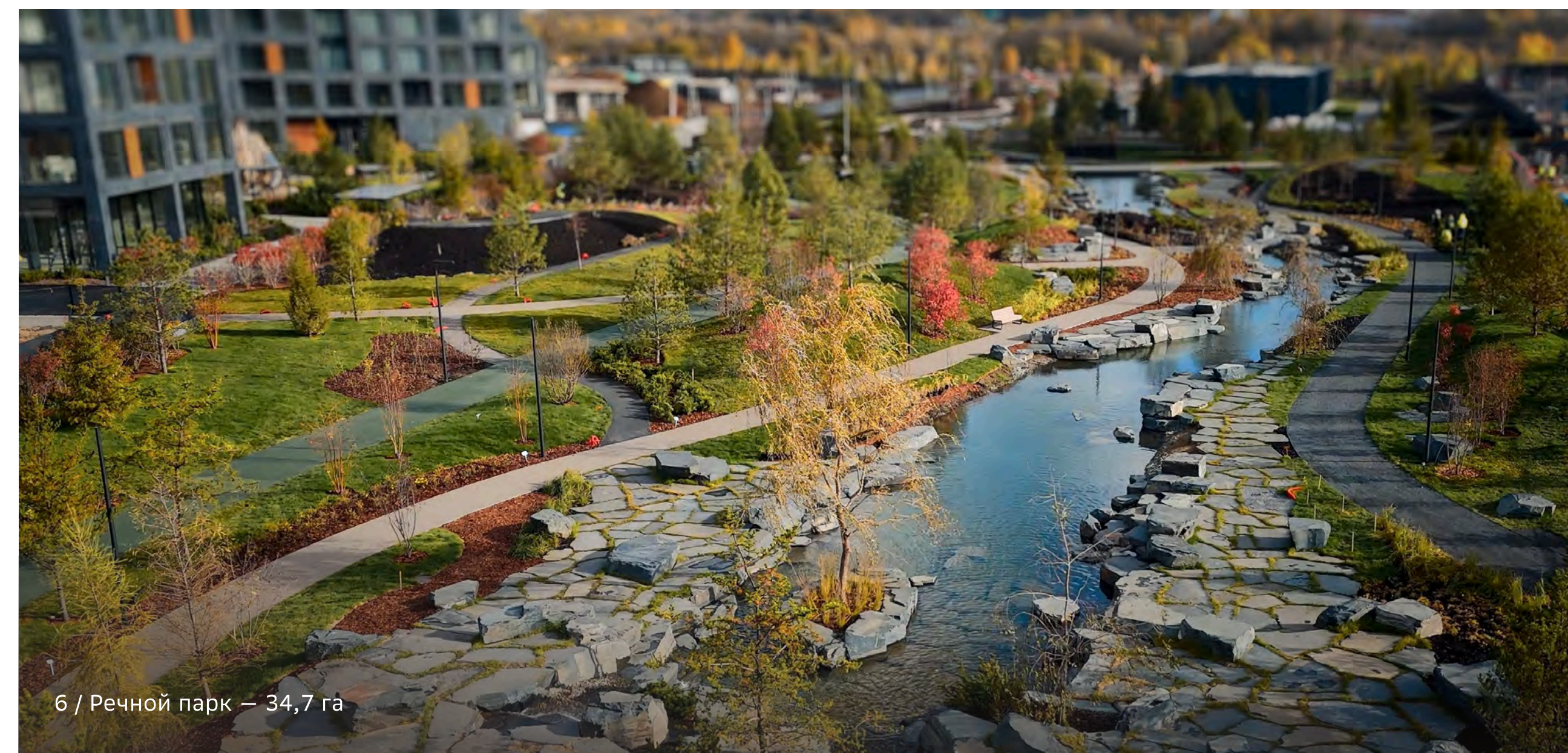
1 / Набережная реки Москвы — 3,3 га



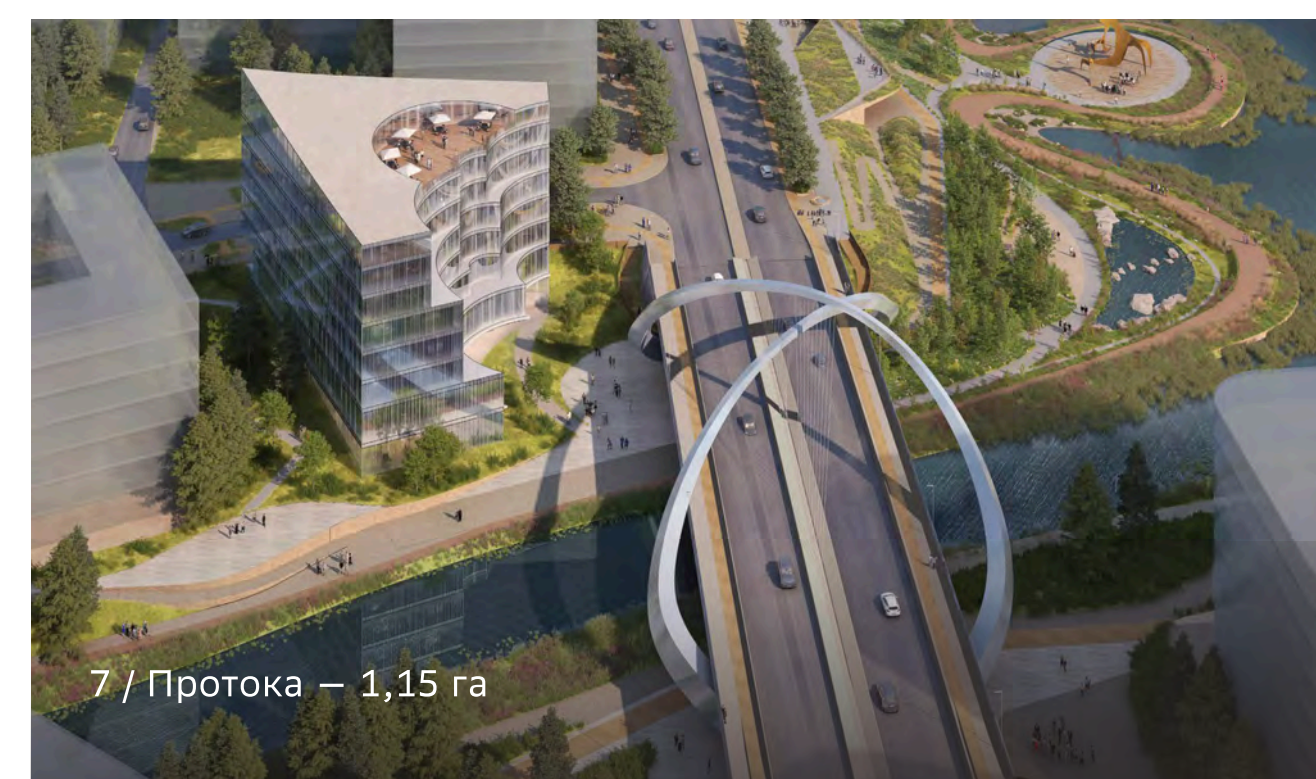
4 / Японский сад — 6,5 га



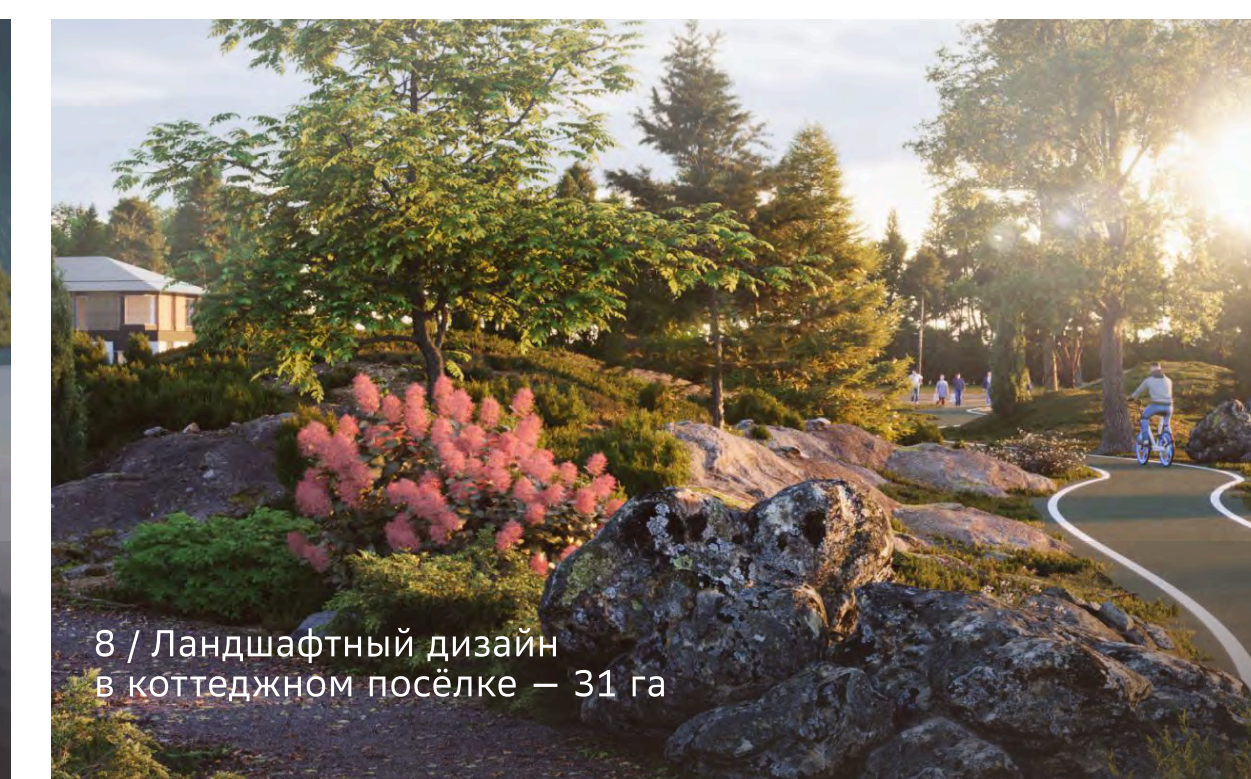
5 / Бульвар — 4,5 га



6 / Речной парк — 34,7 га



7 / Протока — 1,15 га



8 / Ландшафтный дизайн  
в коттеджном посёлке — 31 га

**30%**  
Территории —  
зелёные  
парковые зоны

**30 га**

Пруд  
СберСити

**20 км**

Протяженность  
прогулочных маршрутов

**37,5 км**

Протяженность  
веломаршрута

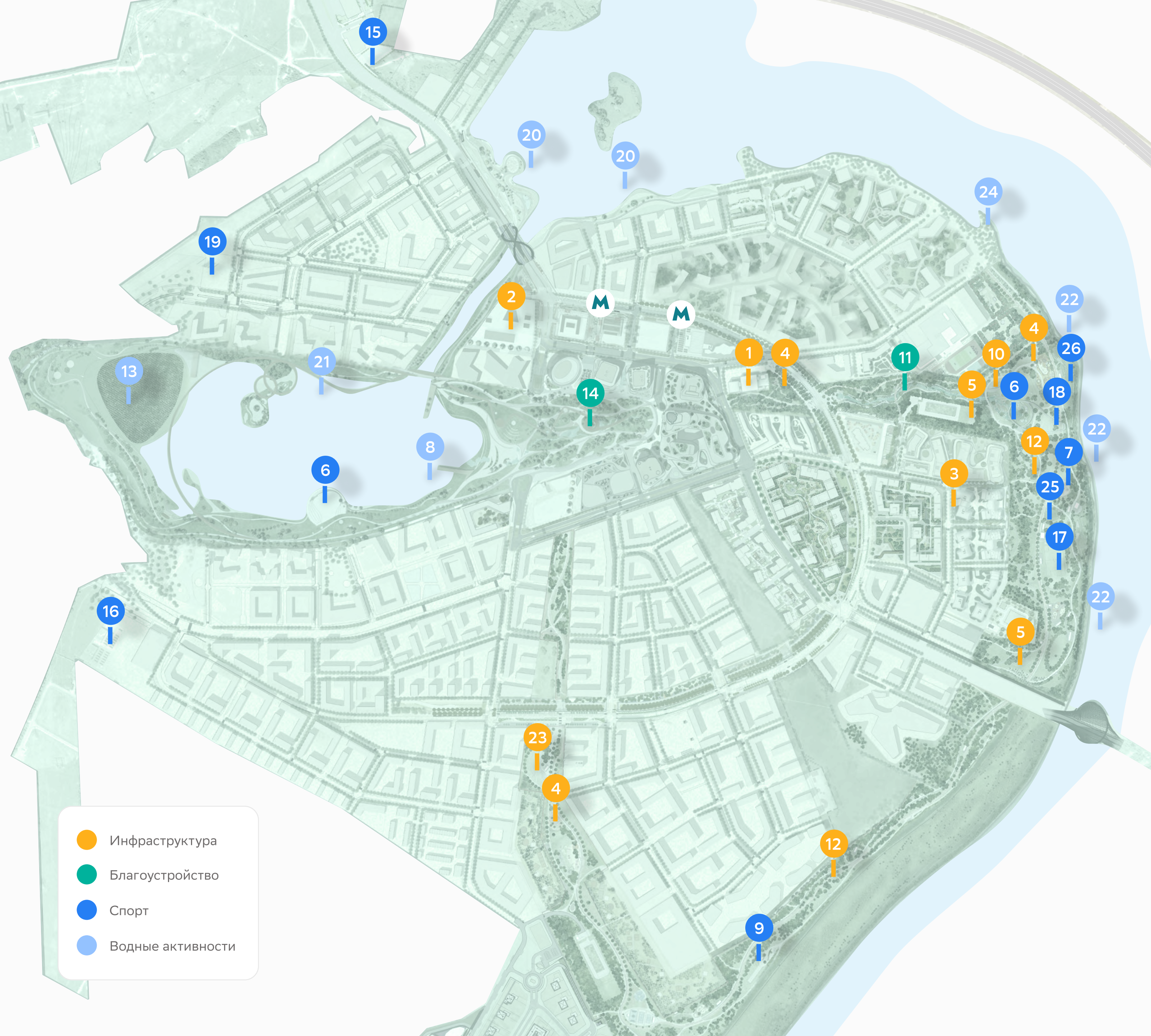
**10 км**

Береговая  
линия

# Функциональное зонирование

- Кластер офисной недвижимости
- Среднеэтажные жилые кварталы
- Индивидуальная коттеджная застройка
- Развлекательный парк «Союзмультфильм»
- 7 школ и 13 детских садов
- 2 поликлиники
- Многоэтажные паркинги
- Пожарное депо и полицейский участок
- Гостиницы
- Медкластер Сбера
- Храм
- Шоурум и офис продаж





- Инфраструктура
- Благоустройство
- Спорт
- Водные активности

## Активности и развлечения

- |  |  |
|--|--|
| <span style="color: orange;">●</span> 1 Шоурум Проекта и сервисов Сбера              | <span style="color: green;">●</span> 14 Японский сад                       |
| <span style="color: orange;">●</span> 2 Развлекательный парк «Союзмультфильм»        | <span style="color: blue;">●</span> 15 Спортивный комплекс для бадминтона  |
| <span style="color: orange;">●</span> 3 Ретейл на первых этажах                      | <span style="color: blue;">●</span> 16 Ледовая арена                       |
| <span style="color: orange;">●</span> 4 Детские площадки в парках                    | <span style="color: blue;">●</span> 17 Футбольное поле                     |
| <span style="color: orange;">●</span> 5 Площадки для выгула собак                    | <span style="color: blue;">●</span> 18 Столы для настольного тенниса       |
| <span style="color: blue;">●</span> 6 Каток  | <span style="color: blue;">●</span> 19 Центр ракеточных видов спорта       |
| <span style="color: blue;">●</span> 7 Скейт-парк                                     | <span style="color: blue;">●</span> 20 Яхтенная марина                     |
| <span style="color: blue;">●</span> 8 Лодочная станция                               | <span style="color: blue;">●</span> 21 Детская яхтенная школа              |
| <span style="color: blue;">●</span> 9 Горки для тюбинга                              | <span style="color: blue;">●</span> 22 Станция сапбординга                 |
| <span style="color: orange;">●</span> 10 Павильон                                    | <span style="color: orange;">●</span> 23 Площадка для серебряного возраста |
| <span style="color: green;">●</span> 11 Ручей  | <span style="color: blue;">●</span> 24 Водные виды спорта                  |
| <span style="color: orange;">●</span> 12 велосипедные, лыжные и прогулочные маршруты | <span style="color: blue;">●</span> 25 Площадка для воркаута               |
| <span style="color: blue;">●</span> 13 Сёрфинг-центр                                 | <span style="color: blue;">●</span> 26 Площадка для пляжного волейбола     |

## Жилая недвижимость

Мы разработали собственный стандарт жилья, сделали каждую квартиру умной, детально продумали функциональный дизайн всех помещений в домах, где жителям будет приятно и удобно общаться, работать, парковать машину, хранить велосипеды и детские коляски.



2024 год

Первые жители  
получили ключи

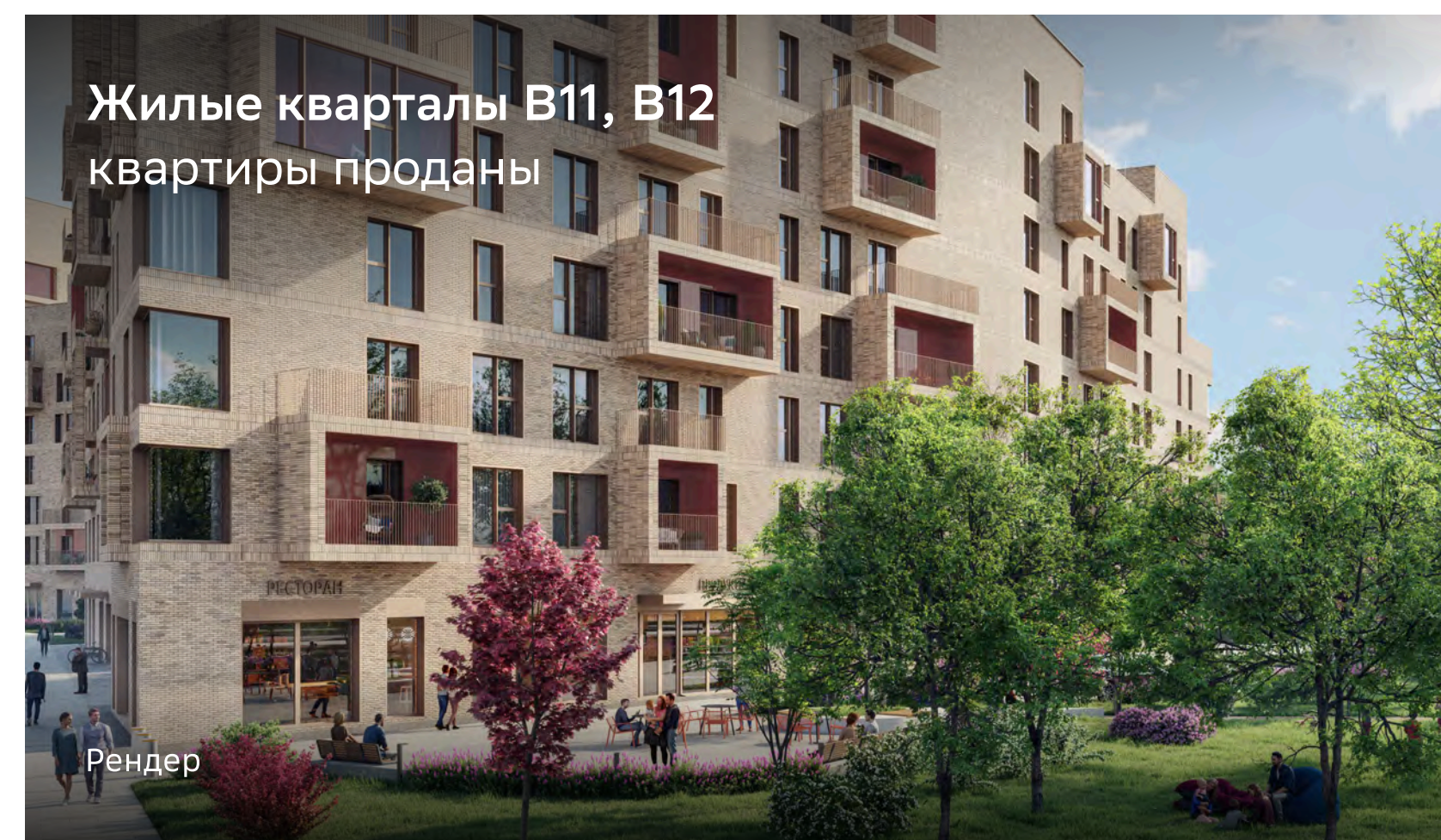
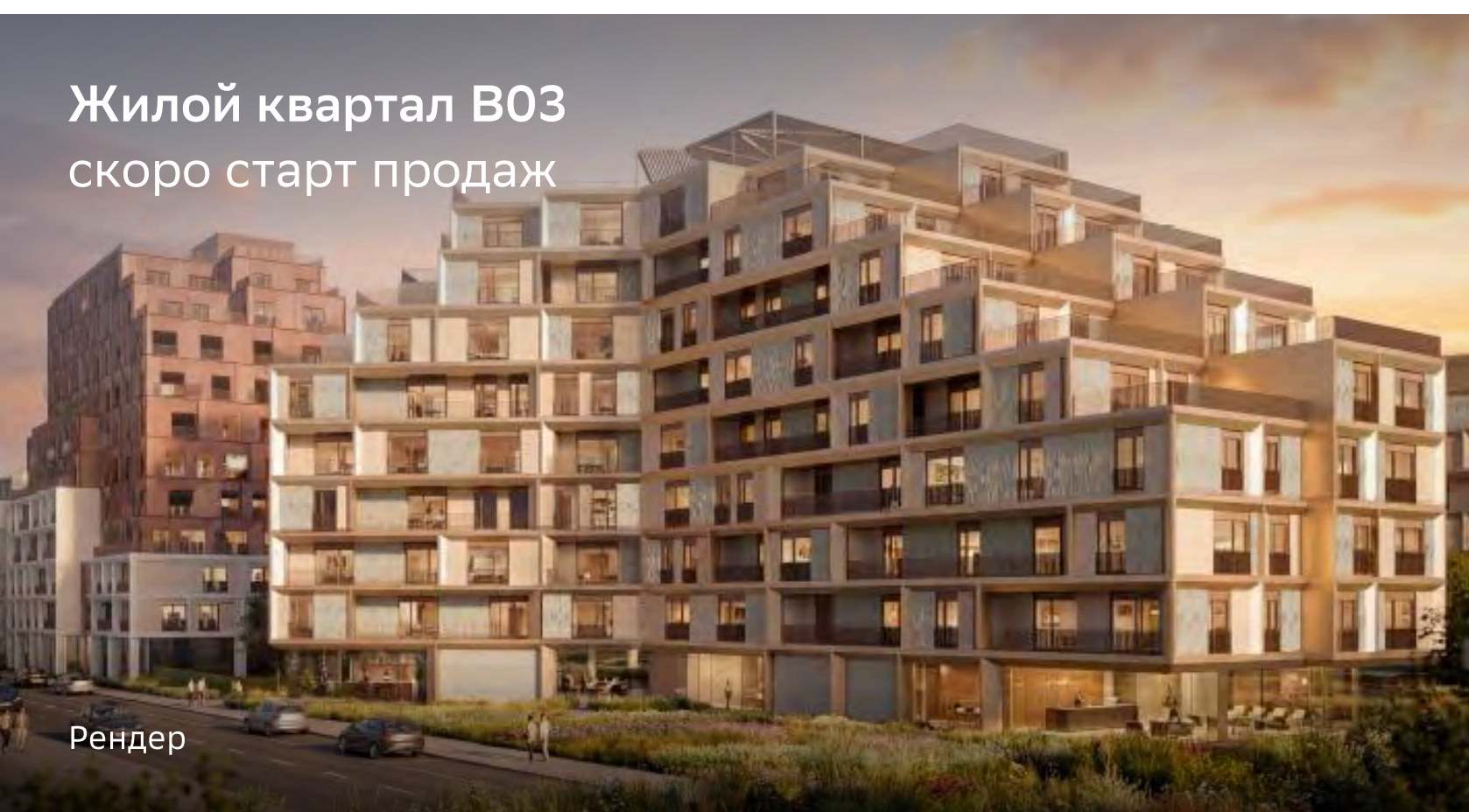
# 2,5

млн м<sup>2</sup>

жилой недвижимости к 2032 году

Открытые балконы и видовые террасы в квартирах, как одна из идей проекта, дают жителям СберСити возможность максимально взаимодействовать с природной средой. Кто ещё может со своего московского балкона любоваться карельским ручьём или японским садом? А жители СберСити могут.





# Новый стандарт жилья

## Балансд

Уютное лобби	Умная квартира	Безбарьерная среда	Лапмейка для питомцев	Санузел на 1-м этаже
Автоматизация инженерных систем	Центральное холодоснабжение	Камеры наблюдения	Вакуумная система мусороудаления	Контроль доступа
Велосипедная и колясочная комната	Подземный паркинг	Приточно-вытяжная вентиляция		

## Балансд +

## Оптимум

Общественная терраса	Детская игровая комната	Коворкинг в лобби
----------------------	-------------------------	-------------------

## Оптимум +

## Адвансд

Оборудованный офис для коворкинга	Студия для занятий спортом	Улучшенная шумоизоляция	Увеличенные площади квартир
-----------------------------------	----------------------------	-------------------------	-----------------------------

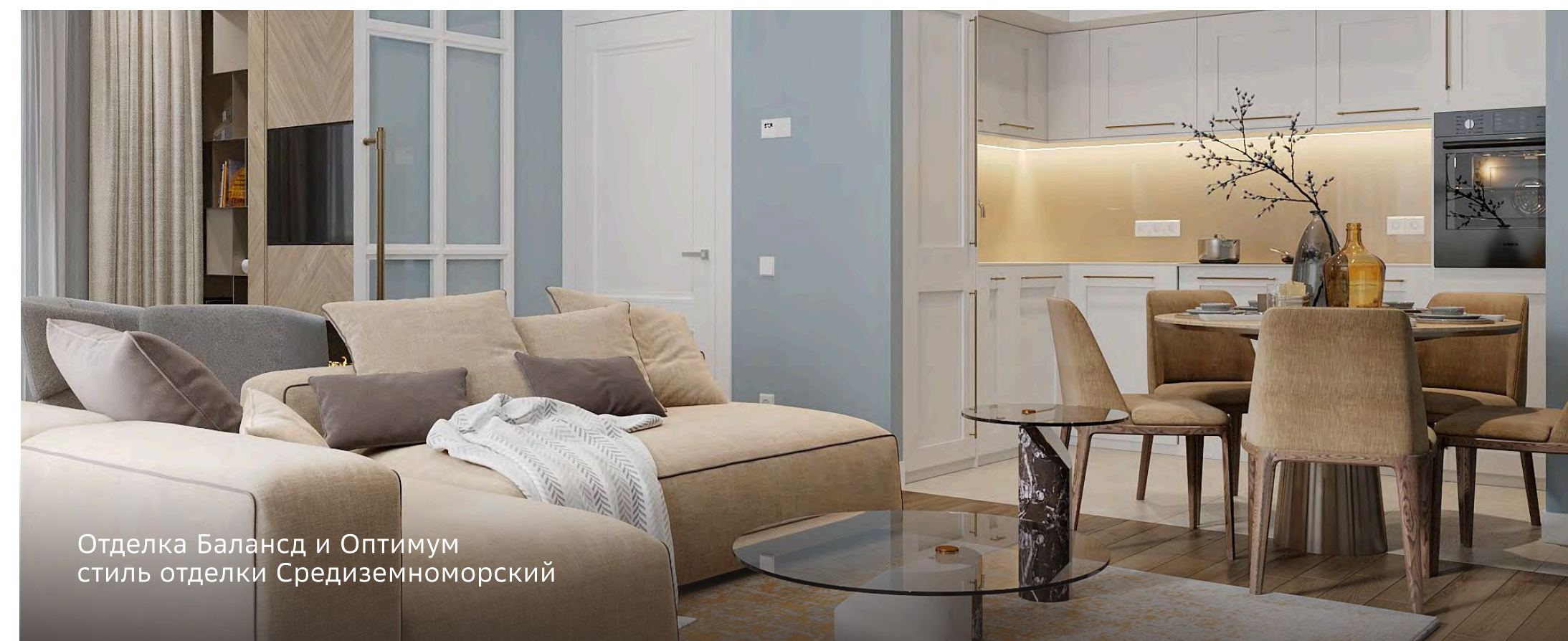
## Адвансд +

## Суперб

Общественная гостиная	Камерность и первая линия у реки	Природный камень в отделке фасада	Консьерж-сервис
-----------------------	----------------------------------	-----------------------------------	-----------------

## Суперб Виллы

Закрытый поселок у реки	Ландшафтный парк с водными объектами	Собственная инфраструктура	Широкая линейка домов	Единая архитектурная концепция	Ультрасовременная инженерия
-------------------------	--------------------------------------	----------------------------	-----------------------	--------------------------------	-----------------------------





Отделка Адвансд  
стиль отделки Скандинавский



Отделка Суперб  
стиль отделки Минимализм



Отделка Адвансд  
стиль отделки Неоклассика



Отделка Суперб  
стиль отделки Неоклассика



Отделка Адвансд  
стиль отделки Средиземноморский



Отделка Суперб  
стиль отделки Модерн

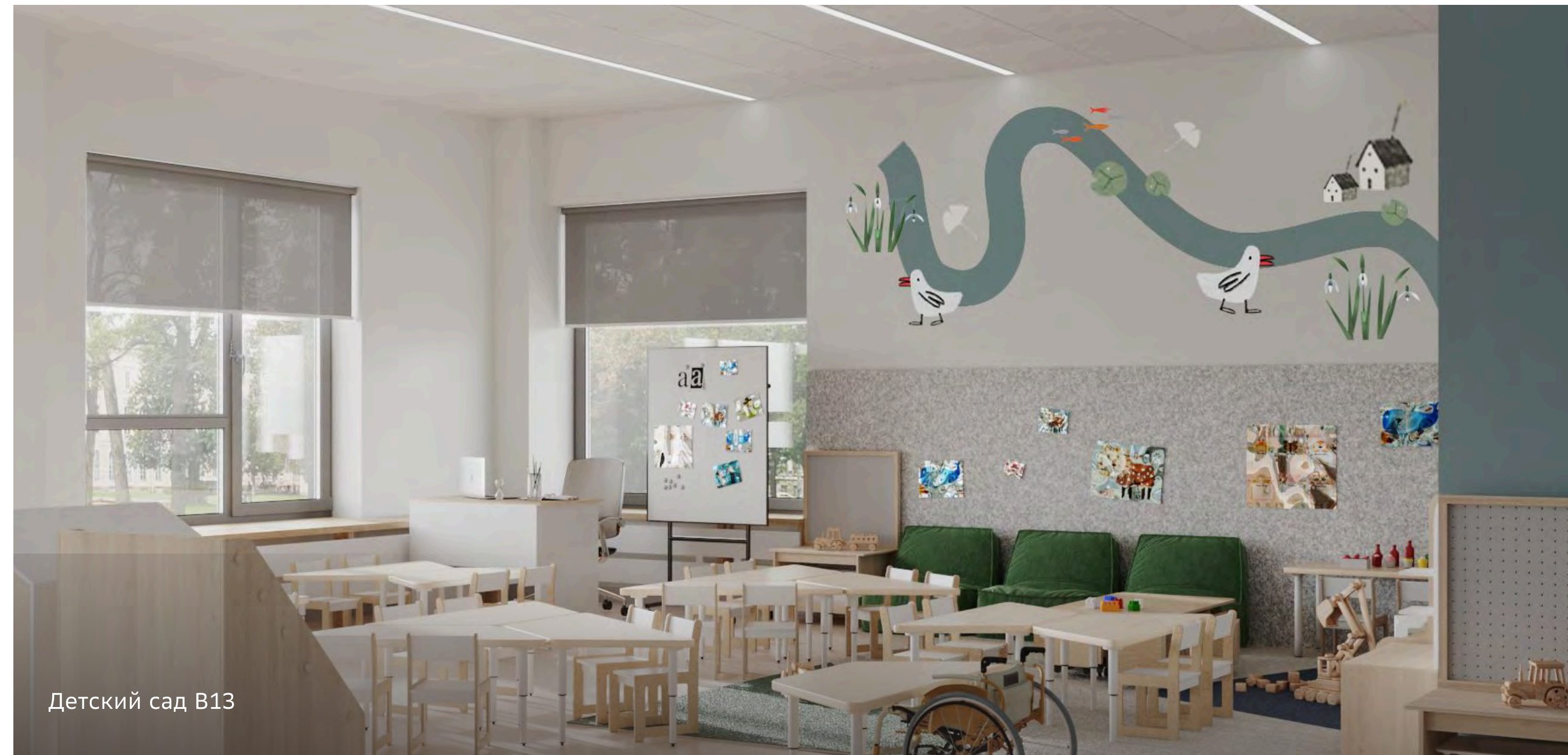
## Социальная инфраструктура

**7** школ  
планируется  
на территории

**13** детских  
садов  
планируется  
на территории



Открытие первых объектов

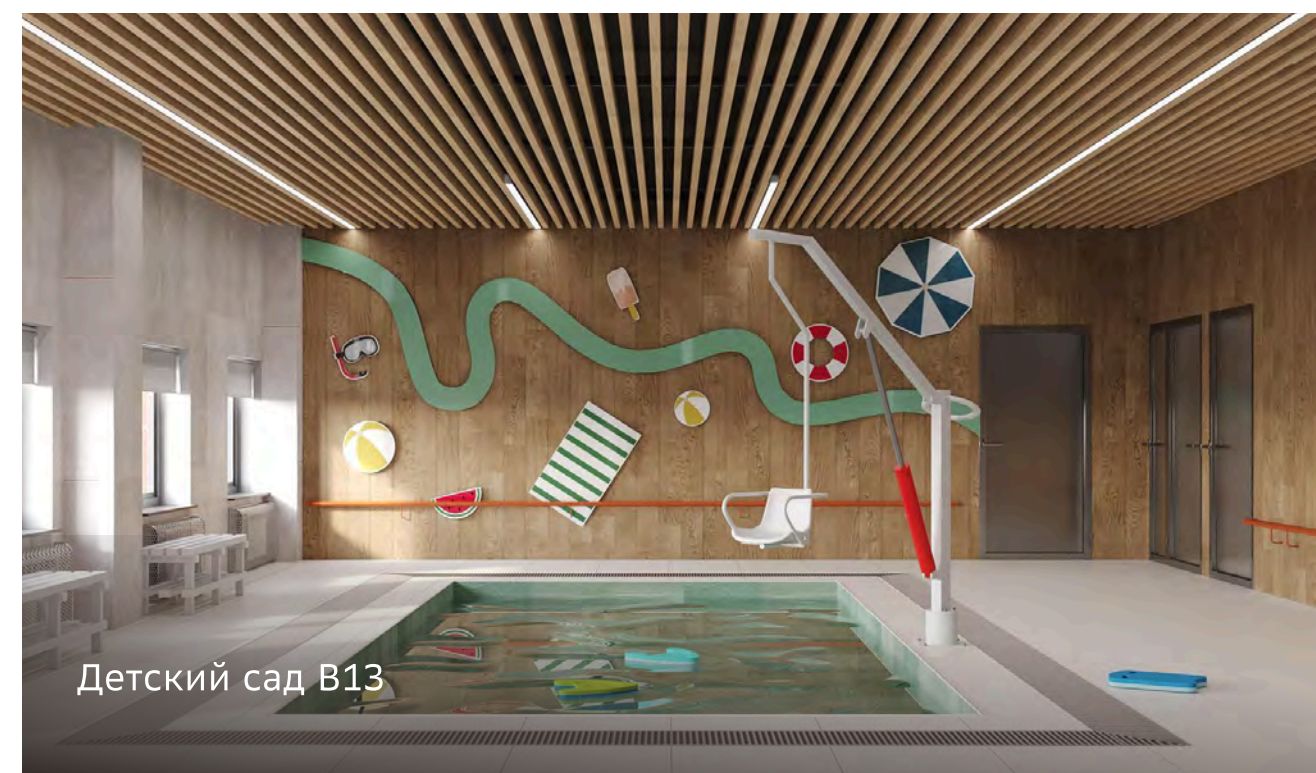


### Школа В05

Первая школа рассчитана на 1030 учеников, в школе предусмотрены лабораторно-исследовательские комплексы и IT-полигон, собственный медиацентр и многофункциональные классы.

### Детский сад В13

В первом детском саду, рассчитанном на 350 детей, есть функциональные залы для утренников, занятий и активных игр. А еще бассейн и творческая мастерская-кулинариум.



# Офисный кластер

Уникальные возможности жить и работать рядом

Единое пространство для жизни и самореализации



8 тыс. м<sup>2</sup>  
пространство для выставок и конференций

70 тыс.  
рабочие места

Якорные резиденты — компании Сбера

# 833 ТЫС. М<sup>2</sup>

многофункциональных офисных пространств

Место для новых идей, коллабораций и прорывных стартапов



Офисно-деловой квартал А27

Статус: строительство



Рендер

Офисно-деловой квартал А24

Статус: построен



Рендер



Национальная сертификация Клевер – уровень «Платина»

Офисно-деловой квартал А25

Статус: строительство



Рендер

Офисно-деловой квартал А22

Статус: завершение строительства



Рендер



Национальная сертификация Клевер – уровень «Платина»

Офисно-деловой квартал А23

Статус: завершение строительства



Рендер



Национальная сертификация Клевер – уровень «Платина»

Офисно-деловой квартал А26

Статус: строительство



Рендер

Офисно-деловой квартал А31

Статус: проектирование



Рендер

# Премиальный коттеджный посёлок клубного формата

Коттеджный посёлок на территории СберСити — это стильные виллы, органично вписанные в большой каркас зелёного пространства. Для прогулок — променады на набережной, ландшафтный парк и бульвар, укромные тропинки и велодорожки. Внутри закрытого клубного посёлка создаётся дополнительная инфраструктура: фитнес-клуб с бассейном, теннисные корты и частный детский сад.



Тип А — площадь от 2 152 м<sup>2</sup>



Тип В — площадь от 1 488 м<sup>2</sup>



Тип С — площадь от 1 061 м<sup>2</sup>



Тип D — площадь от 647 м<sup>2</sup>



Тип E — площадь от 469 м<sup>2</sup>

# 86

**ВИЛЛ**  
в коттеджном  
посёлке

**94** тыс. м<sup>2</sup>

Площадь  
жилья

**98,5** га

Общая площадь  
участков

**40,6** га

Продаваемая  
площадь участков

**12,5** тыс. м<sup>2</sup>

Площадь общественных  
объектов



# Комфортная жизнь в строящемся районе?

В СберСити — да!

Строительство спланировано и организовано так, чтобы первые жители могли гулять с детьми, кататься на велосипеде и на лыжах. К заселению первых домов была готова необходимая инфраструктура для безопасной жизни, спорта и отдыха.



Зелёный бульвар с променадом и велодорожками



Зоны отдыха и парковый луч с каскадным ручьём



Площадка для дрессировки собак

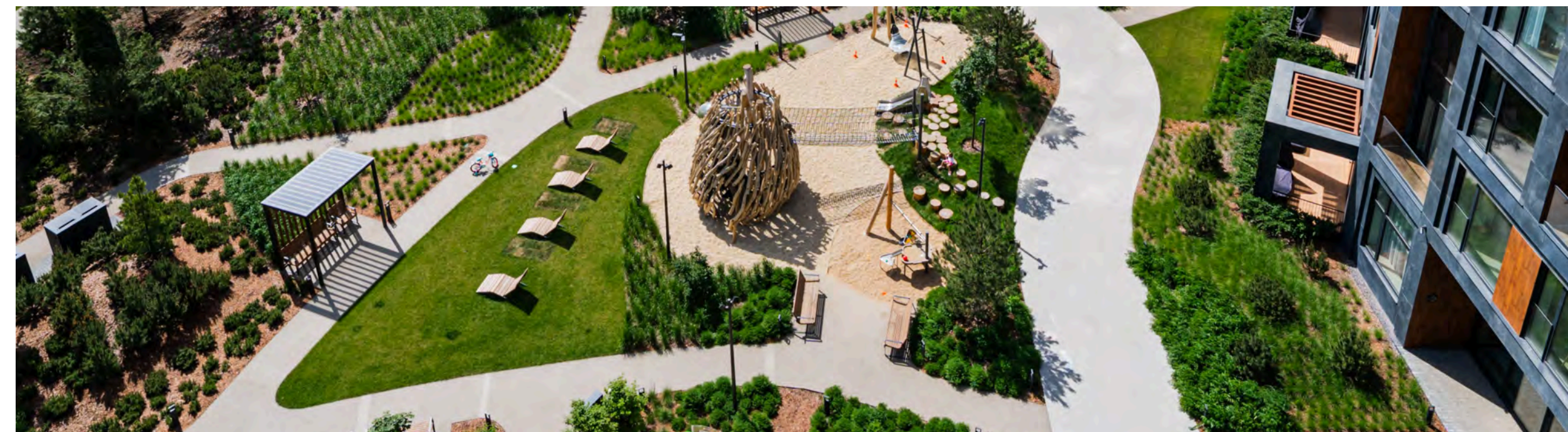


- Проектирование
- Строительство

# 2

# млн м<sup>2</sup>

в строительстве и проектировании на данный момент

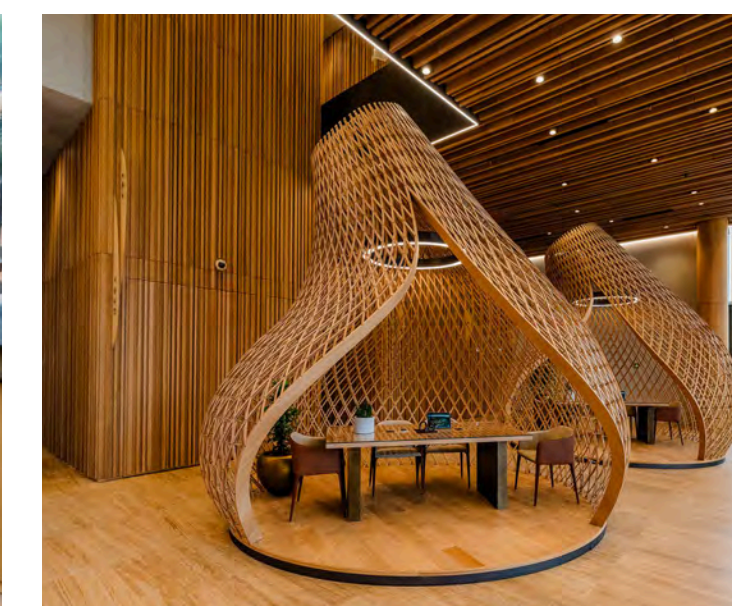




## Шоурум СберСити

Шоурум СберСити — это демонстрационный центр проекта, в котором представлены собственные ключевые продукты, экосистемные продукты и сервисы Сбера. В специальном техноруме продемонстрированы инженерные решения района.

Для клиентов — готовые квартиры с вариантами отделки, образцы материалов, гранд-макет территории и захватывающие видео строительства.



Шоурум находится  
на территории СберСити

Записаться  
на встречу

**+7 (495) 135-07-78**

СБЕР СИТИ

СМАРТ-РАЙОН  
МОСКВЫ



[SBERCITY.RU](https://sbercity.ru)